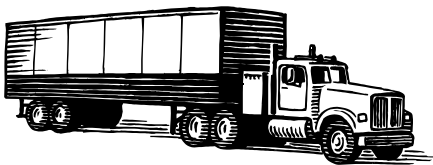
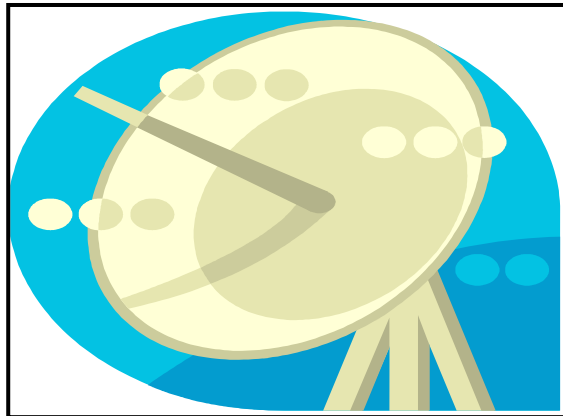
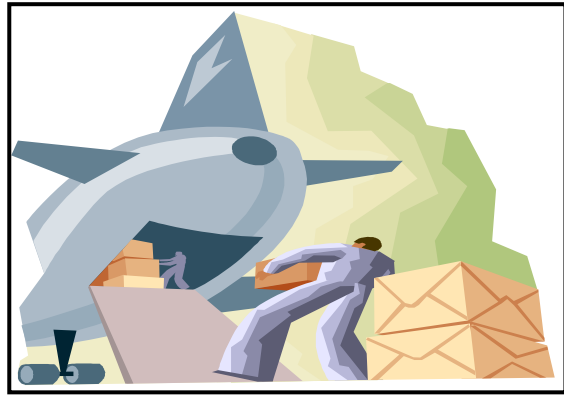


فصل یازدهم:

حمل و نقل و انبارداری



مقدمه

آمارهای ارائه شده در این فصل در مورد فعالیت‌های مربوط به حمل و نقل زمینی، دریایی، هوایی، انبارداری می‌باشد که در زیر به تاریخچه مختصری از تهیه آمارها در هر یک از زمینه‌های یاد شده، اشاره می‌شود. لازم به ذکر است، اختلاف بعضی از ارقام با سالنامه‌های قبل، به دلیل تجدید نظری است که توسط سازمان ذی‌ربط انجام شده است.

انبارداری:

در ارتباط با انبارداری، مرکز آمار ایران در سال ۱۳۶۶، سرشماری از سردخانه‌های کشور و در سال ۱۳۷۰، آمارگیری از کارگاه‌های محل ارائه خدمت انبارداری را انجام داد. در سال ۱۳۷۳ طرح آمارگیری از فعالیت انبارداری کشور اجرا شد. همچنین در سال‌های ۱۳۷۷ و ۱۳۸۰، مرکز آمار ایران به سرشماری از انبارها و سردخانه‌ها مبادرت ورزید. در سال ۱۳۸۲ نیز اطلاعات این بخش جمع‌آوری گردید. اطلاعات مربوط به سیلوهای گندم نیز در این قسمت ارائه شده است. لازم به توضیح است که به دلیل تغییر الگو ارائه برخی آمار به صورت سری زمانی برای برخی از دستگاه‌های اجرایی مقدور نبوده است.

تعاریف و مفاهیم

خط راه‌آهن: مسیری برای تردد وسایل نقلیه ریلی به منظور جابه‌جایی بار و یا مسافر است که به دو نوع اصلی و فرعی تقسیم می‌شود.

خطوط اصلی راه‌آهن: خطی است که ایستگاه‌های راه‌آهن را به یکدیگر متصل می‌کند.

خطوط مانوری راه‌آهن: خطوطی هستند که در ایستگاه‌های تشکیلاتی راه‌آهن، برای تنظیم و تفکیک قطارها احداث می‌شود.

خطوط صنعتی و تجاری راه‌آهن: خطوطی است که بنا بر تقاضای مؤسسات دولتی، صنعتی، زراعی و بازرگانی از خطوط داخلی ایستگاه راه‌آهن منشعب و به خطوط داخلی مؤسسات متقاضی متصل می‌شود.

وزن بار خالص: مجموع وزن محمولات تجاری و دولتی (غیر از محمولات خود راه‌آهن) و وزن توشه است.

وزن بار غیرخالص: وزن بار خالص به اضافه وزن قطار است.

توشه: باری که براساس مقررات راه‌آهن، امکان جابه‌جایی آن در واگن مسافری نباشد و در واگنی ویژه به همین نام توسط قطارهای مسافری حمل شود توشه راه‌آهن نامیده می‌شود.

آزاد راه : راهی است که محل رفت و برگشت آن کاملاً از یکدیگر مجزا و فاقد تقاطع‌های هم‌سطح بوده و ورود به آن و خروج از آن منحصراً در نقاط معین و محدودی میسر باشد.

بزرگراه (راه اصلی چهار خطه) : راهی است حداقل با ۴ خط که مسیر رفت و برگشت آن به طور فیزیکی از یکدیگر مجزا و تقاطع‌های آن می‌تواند به صورت هم‌سطح باشد.

راه روستائی : به راهی اطلاق می‌شود که ارتباط مراکز تولید روستایی و اتصال آن به راه‌های فرعی و اصلی کشور را برقرار کند. این گونه راه‌ها ارتباط روستاهای مختلف یک دهستان و یا مراکز دهستان‌ها را با یکدیگر برقرار می‌سازد.

فرودگاه : هر نوع ساختمان، تأسیسات و تجهیزات روی خشکی یا آب که تمام یا قسمتی از آن به منظور ورود، خروج و تردد هواپیما مورد استفاده واقع شود را فرودگاه گویند.

مسافر هوایی داخلی : مسافر هوایی است که مبدأ و مقصد پرواز او در داخل کشور باشد حتی اگر مسیر پرواز وی مرزهای کشور را قطع کند.

مسافر هوایی بین‌المللی ورودی : مسافر هوایی است که مبدأ پرواز او در خارج و مقصد پرواز وی در داخل کشور باشد.

مسافر هوایی بین‌المللی خروجی : مسافر هوایی است که مبدأ پرواز او در داخل و مقصد پرواز وی در خارج کشور باشد.

بار هوایی : بارهای بارنامه‌ای به جز بار همراه مسافر است که توسط هواپیما جابه‌جا می‌شود .

شرکت تعاونی حمل و نقل : این شرکت در زمینه حمل‌ونقل کالا، مسافر، تهیه و تأمین لوازم یدکی وسایل نقلیه و رفع نیازهای فنی و حرفه‌ای اعضا فعالیت دارد و شامل شرکت‌های مسافربری و دارندگان کامیون، مینی‌بوس، اتوبوس، سواری کرایه، تاکسی، وانت بار و شرکت‌های حمل‌ونقل دریایی و هوایی می‌باشد.

سردخانه : عبارت است از کارگاهی مستقل که تمام یا قسمتی از آن برای فعالیت سردخانه‌داری به عنوان فعالیت اصلی به منظور نگهداری و ذخیره‌سازی کالاهای کشاورزی و دامی و فاسد شدنی تحت ضوابط خاص و شرایط مصنوعی لازم از نظر درجه حرارت، رطوبت نسبی و... اختصاص یافته است.

سالن یک‌مداره و دو‌مداره : در سالن یک‌مداره، دمای هوا در یکی از دو حالت زیر صفر و بالای صفر تقریباً ثابت است و از یک حالت قابل تبدیل به حالت دیگر نیست. ولی در سالن دومداره، دمای هوا از یک حالت قابل تبدیل به حالت دیگر است.

سیلو : نوعی محل ذخیره‌سازی به صورت افقی یا عمودی است دارای ساخت بتنی یا فلزی که برای نگهداری محصولات یا مواد دانه‌ای یا پودری به صورت فله، مورد بهره‌برداری قرار می‌گیرد.

انبار روباز : محلی اختصاصی در داخل محوطه برخی از سیلوها است که برای نگهداری کوتاه مدت گندم (در زمان حداکثر واردات گندم به سیلو)، مورد استفاده قرار می‌گیرد. گندم تخلیه شده در این انبارها، در اولین زمان ممکن، از چاله تخلیه وارد سیلو می‌شود.

انبار سرپوشیده معمولی : برخی از سیلوها دارای انبارهای سرپوشیده معمولی و بدون ارتباط مکانیزه با سیلوی اصلی هستند. غلات تخلیه شده در این انبارها، باید به وسیله کامیون یا وسایل دیگر، به سیلوی اصلی منتقل شود.

انبار یا سردخانه دایر : انبار یا سردخانه‌ای که در سال دست کم ۳۰ روز به‌طور متوالی یا منقطع دایر باشد.

انبار یا سردخانه فعال : انبار یا سردخانه‌ای که در سال دست کم ۳۰ روز به انجام فعالیت مربوطه اشتغال داشته است و هزینه‌هایی را متقبل شده و درآمد نیز کسب کرده باشد.

گزیده اطلاعات

در سال ۱۳۹۶ طول خطوط راه‌آهن ناحیه شرق (اصلی، فرعی و مانوری، صنعتی و تجاری) استان ۱۲۰۶/۲۵ کیلومتر بوده است.

در همین سال طول راه‌های بین شهری استان ۱۶۱۵/۵ کیلومتر و طول راه‌های روستایی استان ۲۱۲۸ کیلومتر بوده است.

در سال ۱۳۹۶ تعداد ۲ سیلوی گندم با ظرفیت ۴۲۵۰۰ تن در استان وجود داشته است.

۱۱-۱ - طول انواع خطوط و تعداد ایستگاه‌های اداره کل راه‌آهن استان (کیلومتر)

تعداد ایستگاه	طول خطوط			سال
	صنعتی و تجاری	فرعی و مانوری	اصلی	
۲۸	۵۰	۹۶	۱۱۳۴ ۱۳۸۰
۲۸	۵۶	۷۳	۱۰۸۰ ۱۳۸۵
۲۷	۶۸	۶۶	۱۰۷۸ ۱۳۹۰
۲۷	۶۹	۶۷	۱۰۷۸ ۱۳۹۲
۲۷	۶۹	۶۸	۱۰۷۸ ۱۳۹۳
۲۷	۶۹/۴	۶۸/۰۴	۱۰۷۸/۴۲ ۱۳۹۴
۲۷	۷۴/۸۳۴	۶۷/۰۱۲	۱۰۷۶/۰۶ ۱۳۹۵
۲۷	۷۵/۷۳	۵۲/۰۹	۱۰۷۸/۴۲۶ ۱۳۹۶

مأخذ: اداره کل راه‌آهن شمال شرق.

۱۱-۲ - مسافر جابه‌جا شده و بار خالص حمل شده از ایستگاه‌های اداره کل راه‌آهن استان

بار خالص		مسافر		سال
تن کیلومتر	وزن (تن)	نفر کیلومتر	تعداد	
۵۵۰۰۰۰۰۰	۱۲۰۷۰۰۰	-	۶۲۲۰۰۰ ۱۳۸۰
۹۰۶۱۰۵۳۱۶	۵۷۱۰۰۰	۲۵۳۴۶۷۲۶۰	۶۳۱۱۷۷ ۱۳۸۵
۲۹۸۱۲۶۰۰۰	۵۴۰۰۶۵	۴۲۵۵۵۵۹۷۹	۹۸۹۹۹۱ ۱۳۹۰
۳۵۶۷۸۸۰۰۰	۴۷۶۱۶۶	۳۰۷۶۲۷۱۲۴	۷۱۲۲۷۲ ۱۳۹۲
۳۴۴۰۰۷۰۰۰	۵۰۵۳۴۸	۲۶۹۸۳۷۲۹۱	۶۱۷۶۷۶ ۱۳۹۳
۲۵۶۹۳۲۱۸۳	۳۶۰۹۶۸	۲۳۸۴۰۳۵۷۳	۵۴۷۸۶۵ ۱۳۹۴
۲۷۱۵۷۳۰۶۱	۳۸۵۶۳۰	۱۷۸۲۴۵۰۸۱	۴۰۹۶۲۷ ۱۳۹۵
۳۰۳۷۷۳۰۰۰	۳۳۹۶۹۹	۳۰۰۳۳۳۶۱۴	۴۸۹۳۱۶ ۱۳۹۶

مأخذ: اداره کل راه‌آهن شمال شرق.

۱۱-۳- وزن انواع بار حمل شده از ایستگاههای اداره کل راه آهن استان (هزار تن)

سال	جمع	مواد نفتی	مواد معدنی	مواد کشاورزی
..... ۱۳۸۰	۱۲۰۷	۵	۸۳۰	۱۲۰۷
..... ۱۳۸۵	۵۷۱	۰	۴۷۴	۵۷۱
..... ۱۳۹۰	۵۴۰	۰	۲۸۳	۵۴۰
..... ۱۳۹۲	۴۷۶	۰	۳۶۳	۴۷۶
..... ۱۳۹۳	۵۷۲	۰	۳۸۷	۵۷۲
..... ۱۳۹۴	۲۹۵	۰	۳۰	۲۹۵
..... ۱۳۹۵	۳۸۳	۰	۸۱	۰
..... ۱۳۹۶	۳۶۲	۰	۱۸۸	۵۵

سال	مواد غذایی	مواد صنعتی	توشه	سایر
..... ۱۳۸۰	۳	۶۸	۰۰۰	۰
..... ۱۳۸۵	۰	۲۳	۰۰۰	۴۴
..... ۱۳۹۰	۱/۶۴	۱۷۶/۵	۰۰۰	۷۸/۸۶
..... ۱۳۹۲	۰	۵	۰۰۰	۵
..... ۱۳۹۳	۰	۳۳	۰۰۰	۰
..... ۱۳۹۴	۱	۱۹۳	۰۰۰	۱
..... ۱۳۹۵	۰	۲۸۹	۰	۱۳
..... ۱۳۹۶	۰	۱۰۹	۰	۱۰

مأخذ: اداره کل راه آهن شمال شرق.

۴-۱۱ - انواع راه‌های تحت حوزه استحفاظی اداره کل راه و ترابری استان (کیلومتر)

راه‌های بین شهری						جمع کل	سال و شهرستان
راه درون شهری	راه فرعی	راه اصلی	بزرگراه	آزاد راه	جمع		
.	۷۴۸	۳۸۹	۴۰۸	.	۱۵۴۵	۵۲۰۸/۹	۱۳۸۰
.	۸۳۰	۴۸۸	۵۰۳	.	۱۸۲۱	۳۸۳۶	۱۳۸۵
.	۵۴۶/۲	۳۲۷/۵	۶۶۱	.	۱۵۳۴/۷	۳۷۱۹/۴۵	۱۳۹۰
.	۵۴۶/۲	۳۶۶/۵	۶۶۱	.	۱۵۷۳/۷	۳۳۷۸/۴۵	۱۳۹۲
.	۵۴۶/۲	۳۶۶/۵	۶۶۱	۳۰	۱۶۰۳/۷	۲۷۸۸/۴۵	۱۳۹۳
.	۵۵۶/۲	۳۴۵/۸	۶۶۰	۳۰	۱۵۹۲	۳۷۲۸/۶	۱۳۹۴
.	۵۵۰/۷	۳۶۴/۸	۶۷۰	۳۰	۱۶۱۵/۵	۳۷۴۳/۴۱	۱۳۹۵
*	۵۴۵/۷	۳۴۸/۸	۶۹۱	۳۰	۱۶۱۵/۵	۳۷۴۳/۵	۱۳۹۶
.	.	.	۵۰	.	۵۰	۱۶۲/۷	آرادان
.	۱۴۸/۲	۲۰۱/۳	۱۳۱	.	۴۸۰/۵	۹۱۷/۲۵	دامغان
.	۵/۵	۳۶/۵	۵۵	.	۹۷	۲۰۷/۵۵	سرخه
.	.	.	۸۲	.	۸۲	۱۲۷/۱۵	سمنان
.	۲۵۱/۵	۸۲	۱۴۹	.	۴۸۲/۵	۱۰۲۱/۱۸	شاهرود
.	۵/۵	.	۶۶	۳۰	۱۰۱/۵	۳۰۱/۲۵	گرمسار
.	۸۷	۸	۸	.	۱۰۳	۲۷۹/۷	مهدیشهر
.	۴۸	۲۱	۱۵۰	.	۲۱۹	۷۲۶/۹	میامی

راه‌های روستایی			جمع	سال و شهرستان
شوسه	آسفالت			
۲۵۰۵/۶	۱۱۵۸/۳		۳۶۶۳/۹	۱۳۸۰
۷۵۴	۱۲۶۱		۲۰۱۵	۱۳۸۵
۹۲۷/۷۵	۱۲۵۷		۲۱۸۴/۷۵	۱۳۹۰
۵۴۷/۷۵	۱۲۵۷		۱۸۰۴/۷۵	۱۳۹۲
۹۲۷/۷۵	۲۵۷		۱۱۸۴/۷۵	۱۳۹۳
۸۸۴/۳۲	۱۲۵۲/۲۸		۲۱۳۶/۶	۱۳۹۴
۸۸۴/۳۲	۱۲۴۳/۶		۲۱۲۷/۹۱	۱۳۹۵
۸۸۳	۱۲۴۵		۲۱۲۸	۱۳۹۶
۵۹/۸۵	۵۲/۸۵		۱۱۲/۷	آرادان
۱۳۳/۴۲	۳۰۳/۳۳		۴۳۶/۷۵	دامغان
۲۶/۲۵	۸۴/۳		۱۱۰/۵۵	سرخه
۳/۴	۴۱/۷۵		۴۵/۱۵	سمنان
۱۷۶/۱	۳۶۲/۵۸		۵۳۸/۶۸	شاهرود
۶۰/۸	۱۳۸/۹۵		۱۹۹/۷۵	گرمسار
۱۲۸	۴۸/۷		۱۷۶/۷	مهدیشهر
۲۹۵	۲۱۲/۹		۵۰۷/۹	میامی

اختلاف با سرجمع به علت گرد کردن اعداد است.
 مأخذ: اداره کل راه و ترابری استان سمنان.

۵- ۱۱- تعداد تونل‌ها، پل‌ها و راه‌دارخانه‌های مسیر راه‌ها در پایان سال

راه‌دارخانه	پل			تونل	سال
	۲۰ متر و بیشتر	۱۰-۲۰ متر	زیر ۱۰ متر		
۱۲	۲	۳۵	۴۸۳۲	۰ ۱۳۸۰
۱۰	۲	۳۶	۷۳۵۰	۰ ۱۳۸۵
۱۲	۹	۵۰	۸۰۳۰	۰ ۱۳۹۰
۱۲	۹	۵۰	۸۷۷۹	۰ ۱۳۹۲
۱۳	۹	۵۰	۸۷۴۷	۰ ۱۳۹۳
۱۳	۹	۵۰	۸۷۷۹	۰ ۱۳۹۴
۱۵	۹	۵۰	۸۷۷۹	۰ ۱۳۹۵
۱۵	۹	۵۰	۱۱۲۷۹	۰ ۱۳۹۶

مأخذ: اداره کل راه و ترابری استان سمنان.

۱۱-۶- تعداد انواع وسایل نقلیه موتوری و موتورسیکلت شماره گذاری شده در استان

سال	جمع	سواری ^(۱)	اتوبوس	مینی بوس	تاکسی
..... ۱۳۸۰	۳۴۴۶	۱۸۵۲	۸	۱۱	...
..... ۱۳۸۵	۱۲۱۱۵	۷۰۷۲	۱۴	۳۳	...
..... ۱۳۹۰	۱۲۴۴۵	۱۲۹	۸۸۴	۰	...
..... ۱۳۹۲	۵۸۵۴	۲۰۳۳	۱۴۰	۱	...
..... ۱۳۹۳	۴۳۹۴	۲۶۰۷	۱۹۶	۰	...
..... ۱۳۹۴	۳۳۲۹	۱۹۹۵	۴۶۳	۰	...
..... ۱۳۹۵	۴۴۸۸	۲۶۳۴	۸۶۵
..... ۱۳۹۶ ^(۲)	۲۳۶۴۱	۱۷۹۵۶	۱۳۰۷	۳۸	۲۴۱

سال	وانت و کامیونت	کامیون	تریلی	موتورسیکلت
..... ۱۳۸۰	۷۴۱	۳۸	۳	۷۹۳
..... ۱۳۸۵	۱۱۹۲	۱۲۷	۵۷	۳۶۲۰
..... ۱۳۹۰	۰	۰	۰	۱۱۴۳۲
..... ۱۳۹۲	۲۲	۴	۰	۳۶۵۴
..... ۱۳۹۳	۱۸	۷۵	۰	۱۴۹۸
..... ۱۳۹۴	۲۵	۹۶	۰	۷۵۰
..... ۱۳۹۵	۲۳	۱۶۳	...	۸۰۳
..... ۱۳۹۶ ^(۲)	۲۰۷۹	۱۷۷	۷۱	۱۷۷۲

(۱) شامل آمبولانس نیز می باشد.

(۲) آمار سال ۱۳۹۶ شامل وسایل نقلیه موتوری و موتورسیکلت صفر (جدید) و دست دوم یا چندم می باشد. اما در سنوات گذشته، آمار

شماره گذاری مربوط به وسایل نقلیه صفر است.

مأخذ: ناحیه انتظامی استان سمنان، معاونت راهنمایی و رانندگی.

۱۱-۷- تعداد سفر و مسافر جابه‌جا شده درون استانی براساس صورت وضعیت حمل مسافر از طریق پایانه‌های مسافربری توسط انواع وسایل نقلیه عمومی مسافری جاده‌ای به تفکیک ماه

تعداد سفر				سال و ماه
سواری	مینی بوس	اتوبوس	جمع	
۱۳۴۹	۸۶۵۳۹	۹۰۷۷	۹۶۹۶۵ ۱۳۸۰
۵۸۱۱۷	۳۹۶۹۷	۱۵۹۳۹	۱۱۳۷۵۳ ۱۳۸۵
۸۱۸۴۱	۲۹۳۹۸	۱۶۷۴۱	۱۲۷۹۸۰ ۱۳۹۰
۸۶۳۱۲	۲۰۲۷۷	۱۳۷۳۲	۱۲۰۳۲۱ ۱۳۹۲
۷۶۱۸۸	۲۳۹۳۱	۹۵۹۱	۱۰۹۷۱۰ ۱۳۹۳
۷۵۲۵۰	۱۵۱۲۷	۹۵۸۴	۹۹۹۶۱ ۱۳۹۴
۷۳۷۵۶	۱۲۷۹۲	۹۳۰۳	۹۵۸۵۱ ۱۳۹۵
۷۹۴۲۷	۱۳۱۱۱	۱۹۸۴	۱۰۱۵۲۲ ۱۳۹۶
۵۴۰۰	۶۸۵	۵۳۴	۶۶۱۹ فروردین
۷۰۶۶	۱۰۴۳	۷۸۱	۸۸۹۰ اردیبهشت
۵۵۸۷	۶۰۵	۶۱۳	۶۸۰۵ خرداد
۵۹۰۳	۶۸۲	۶۰۱	۷۱۸۶ تیر
۵۷۹۳	۱۱۵۶	۵۸۶	۷۵۳۵ مرداد
۷۵۲۰	۱۲۴۴	۷۵۷	۹۵۲۱ شهریور
۷۲۲۸	۱۱۲۵	۷۰۷	۹۰۶۰ مهر
۷۳۴۴	۱۳۱۳	۸۶۷	۹۵۲۴ آبان
۶۸۱۰	۱۲۴۰	۹۱۵	۸۹۶۵ آذر
۷۲۵۵	۱۶۵۶	۸۴۵	۹۷۵۶ دی
۷۰۸۴	۱۲۱۴	۹۳۶	۹۲۳۴ بهمن
۶۴۳۷	۱۱۴۸	۸۴۲	۸۴۲۷ اسفند



سالنامه آماری استان سمنان - ۱۳۹۶ _____ ۱۱ - حمل و نقل و انبارداری

۱۱-۷ - تعداد سفر و مسافر جابه‌جا شده درون استانی براساس صورت وضعیت حمل مسافر از طریق پایانه‌های مسافربری توسط انواع وسایل نقلیه عمومی مسافری جاده‌ای به تفکیک ماه (دنباله)

مسافر جابه‌جا شده				سال و ماه
سواری	مینی بوس	اتوبوس	جمع	
۵۳۹۶	۱۳۷۵۷۰۲	۲۰۲۰۷۲	۱۵۸۳۱۷۰ ۱۳۸۰
۲۳۱۱۴۵	۶۳۸۸۴۰	۳۶۰۶۸۹	۱۲۳۰۶۷۴ ۱۳۸۵
۳۲۶۷۵۶	۴۸۹۲۲۶	۳۱۴۷۴۵	۱۱۳۰۷۲۷ ۱۳۹۰
۳۴۴۵۱۷	۳۲۱۷۲۰	۲۱۹۰۶۴	۸۸۵۳۰۱ ۱۳۹۲
۳۰۱۳۵۱	۱۹۹۶۲۸	۱۵۶۷۳۱	۶۵۷۷۱۰ ۱۳۹۳
۲۹۸۶۲۷	۱۵۹۶۲۶	۱۳۱۵۲۹	۵۸۹۷۸۲ ۱۳۹۴
۲۷۴۴۹۱	۱۲۸۱۱۰	۱۴۵۵۲۸	۵۴۸۱۲۹ ۱۳۹۵
۲۹۴۲۹۹	۱۳۶۸۱۷۵	۱۳۳۵۰۹	۵۶۴۶۸۳ ۱۳۹۶
۲۰۳۳۹	۶۹۶۵	۷۹۰۰	۳۵۲۰۴ فروردین
۲۶۵۱۴	۱۰۹۴۳	۱۳۲۷۹	۵۰۷۳۶ اردیبهشت
۲۰۹۳۸	۵۸۰۳	۷۶۲۱	۳۴۳۶۲ خرداد
۲۱۷۱۵	۷۶۷۳	۸۰۷۹	۳۷۴۶۷ تیر
۲۱۷۳۷	۱۳۷۸۱	۸۴۸۷	۴۴۰۰۵ مرداد
۲۸۲۷۶	۱۳۸۴۸	۱۱۲۰۶	۵۳۳۳۰ شهریور
۲۶۸۵۴	۱۲۰۴۹	۱۱۳۸۹	۵۰۲۹۲ مهر
۲۶۲۴۴	۱۴۵۷۴	۱۳۳۸۸	۵۴۲۰۶ آبان
۲۵۰۴۳	۱۳۸۰۸	۱۵۱۱۳	۵۳۹۶۴ آذر
۲۶۴۳۲	۱۶۴۴۶	۱۱۸۸۵	۵۴۷۶۳ دی
۲۵۹۵۳	۱۰۸۲۶	۱۲۹۱۴	۴۹۶۹۳ بهمن
۲۴۲۵۴	۱۰۱۵۹	۱۲۲۴۸	۴۶۶۶۱ اسفند

مأخذ: اداره کل حمل و نقل پایانه‌های استان سمنان.

سالنامه آماری استان سمنان - ۱۳۹۶ _____ ۱۱ - حمل و نقل و انبارداری

۱۱-۸ - تعداد سفر و مسافر جابه‌جا شده درون استانی براساس صورت وضعیت حمل مسافر از طریق پایانه‌های مسافری توسط انواع وسایل نقلیه عمومی مسافری جاده‌ای بر حسب شهرستان : ۱۳۹۶

تعداد سفر				شهرستان
سواری	مینی بوس	اتوبوس	جمع	
۷۹۴۲۷	۱۳۱۱۱	۱۹۸۴	۱۰۱۵۳۳	کل استان
.	.	.	.	آرادان
۱۶۶۸۳	۱۹۴۷	۲۳۶	۱۸۸۶۶	دامغان
۶۳۸	.	.	۶۳۸	سرخه
۱۷۹۷۲	۱۰۸	۲۶۸۵	۲۰۷۶۵	سمنان
۳۳۶۸۱	۸۵۳۵	۵۹۸۲	۴۸۱۹۸	شاهرود
۱۰۴۵۳	۲۲۵۹	۸۰	۱۲۷۹۲	گرمسار
.	۲۶۲	۱	۲۶۳	مهدیشهر
.	.	.	.	میامی

مسافر جابه‌جا شده				شهرستان
سواری	مینی بوس	اتوبوس	جمع	
۲۹۴۲۹۹	۱۳۶۸۱۵	۱۳۳۵۰۹	۵۶۴۶۸۳	کل استان
.	.	.	.	آرادان
۶۶۶۸۵	۱۵۷۸۷	۴۹۱۱	۸۷۳۸۳	دامغان
۲۵۵۱	.	.	۲۵۵۱	سرخه
۶۶۰۲۴	۱۰۷۸	۴۲۵۵۳	۱۰۹۶۵۵	سمنان
۱۳۰۹۴۴	۸۵۶۵۸	۸۲۷۸۵	۲۹۹۳۸۷	شاهرود
۲۸۰۹۵	۳۱۸۸۴	۳۲۵۵	۶۳۲۳۴	گرمسار
.	۲۴۶۸	۵	۲۴۷۳	مهدیشهر
.	.	.	.	میامی

مأخذ: اداره کل حمل و نقل و پایانه‌های استان سمنان.

سالنامه آماری استان سمنان - ۱۳۹۶ ————— ۱۱ - حمل و نقل و انبارداری

۹-۱۱ - تعداد سفر و مسافر جابه‌جا شده برون استانی براساس صورت وضعیت حمل مسافر از طریق پایانه‌های مسافری توسط انواع وسایل نقلیه عمومی مسافری جاده‌ای برحسب ماه

تعداد سفر				سال و ماه
سواری	مینی بوس	اتوبوس	جمع	
۶۳۷۴	۳۱۲۱۹	۴۲۶۷۵	۸۰۲۶۸ ۱۳۸۰
۶۲۴۸۱	۱۴۵۵۷	۴۹۹۷۸	۱۲۷۰۱۶ ۱۳۸۵
۷۱۷۹۹	۷۲۴۲	۴۵۷۸۶	۱۲۴۸۲۷ ۱۳۹۰
۷۳۷۱۰	۶۴۳۳	۴۰۲۶۲	۱۲۰۴۰۵ ۱۳۹۲
۷۰۵۱۰	۶۰۲۰	۳۵۷۲۹	۱۱۲۲۵۹ ۱۳۹۳
۶۸۵۸۱	۵۵۸۳	۳۸۱۶۷	۱۱۲۳۳۱ ۱۳۹۴
۶۷۴۶۰	۵۳۱۸	۳۶۹۶۵	۱۰۹۷۴۳ ۱۳۹۵
۶۷۸۱۷۴	۶۱۴۳	۳۵۶۲۲	۱۰۹۶۳۹ ۱۳۹۶
۴۹۳۱	۴۹۳	۲۸۲۷	۸۲۵۱ فروردین
۵۹۹۱	۵۲۶	۳۴۲۱	۹۹۳۸ اردیبهشت
۵۲۳۳	۴۰۸	۲۶۳۷	۸۲۷۸ خرداد
۵۶۵۹	۵۹۰	۲۶۶۴	۸۹۱۳ تیر
۵۹۳۴	۶۱۴	۲۸۱۴	۹۳۶۲ مرداد
۶۰۷۵	۶۸۴	۳۰۳۱	۹۷۹۰ شهریور
۵۱۴۹	۴۶۰	۲۸۷۳	۸۴۸۲ مهر
۵۸۲۱	۴۹۲	۳۳۶۷	۹۶۸۰ آبان
۵۹۲۰	۵۴۴	۳۲۱۴	۹۶۷۸ آذر
۵۵۴۲	۴۴۸	۲۸۶۰	۸۸۵۰ دی
۵۹۱۳	۴۳۲	۲۸۴۱	۹۱۸۶ بهمن
۵۷۰۶	۴۵۲	۳۰۷۳	۹۲۳۱ اسفند



سالنامه آماری استان سمنان - ۱۳۹۶ _____ ۱۱ - حمل و نقل و انبارداری

۹-۱۱ - تعداد سفر و مسافر جابه‌جا شده برون استانی براساس صورت وضعیت حمل مسافر از طریق پایانه‌های مسافری توسط انواع وسایل نقلیه عمومی مسافری جاده‌ای برحسب ماه (دنباله)

مسافر جابه‌جا شده				سال و ماه
سواری	مینی بوس	اتوبوس	جمع	
۲۵۴۹۴	۵۲۲۰۵۲	۱۰۷۱۹۵۷	۱۶۱۹۵۰۳ ۱۳۸۰
۲۴۶۷۳۹	۲۴۷۳۹۸	۱۳۱۹۳۹۴	۱۸۱۳۵۳۱ ۱۳۸۵
۲۸۶۲۳۹	۱۱۸۹۳۹	۱۲۷۶۳۵۶	۱۶۸۱۵۳۴ ۱۳۹۰
۲۸۹۷۲۲	۹۳۴۰۷	۱۱۱۱۴۸۸	۱۴۹۴۶۱۷ ۱۳۹۲
۲۷۲۶۹۸	۸۹۲۶۴	۹۸۱۷۸۳	۱۳۴۳۷۴۵ ۱۳۹۳
۲۶۱۳۹۱	۷۷۰۲۹	۹۸۴۱۸۲	۱۳۲۲۶۰۲ ۱۳۹۴
۲۴۷۲۰۹	۶۲۹۵۲	۹۰۷۹۸۵	۱۲۱۸۱۴۶ ۱۳۹۵
۲۳۸۴۴۹	۶۷۲۱۹	۱۳۰۶۷۰	۱۱۳۶۳۳۸ ۱۳۹۶
۱۸۱۹۹	۶۰۸۶	۶۲۳۵۹	۸۶۶۴۴ فروردین
۲۱۲۹۰	۶۴۰۰	۸۶۲۲۶	۱۱۳۹۱۶ اردیبهشت
۱۸۲۸۷	۳۹۶۳	۵۵۶۸۵	۷۷۹۳۵ خرداد
۱۹۸۹۲	۶۸۰۵	۵۸۴۷۳	۸۵۱۷۰ تیر
۲۰۴۲۳	۶۷۸۸	۶۳۱۵۱	۹۰۳۶۲ مرداد
۲۲۲۵۴	۸۰۳۶	۷۶۱۷۶	۱۰۶۴۶۶ شهریور
۱۷۷۸۴	۴۷۳۶	۶۸۰۵۶	۹۰۵۷۶ مهر
۱۹۸۰۱	۵۹۲۱	۹۰۷۶۲	۱۱۶۴۸۴ آبان
۲۰۵۳۴	۵۸۹۵	۷۷۴۰۷	۱۰۳۸۳۶ آذر
۱۹۵۱۸	۴۰۳۲	۵۸۹۵۷	۸۲۵۰۷ دی
۲۰۳۲۶	۴۲۵۰	۶۰۷۶۷	۸۵۳۴۳ بهمن
۲۰۱۴۱	۴۳۰۷	۷۲۶۵۱	۹۷۰۹۹ اسفند

مأخذ: اداره کل حمل و نقل و پایانه‌های استان سمنان.

سالنامه آماری استان سمنان - ۱۳۹۶ _____ ۱۱ - حمل و نقل و انبارداری

۱۰-۱۱ - تعداد پایانه، سفر و مسافر جابه‌جا شده برون استانی از طریق پایانه‌های مسافربری توسط انواع وسایل نقلیه عمومی مسافری جاده‌ای بر حسب شهرستان : ۱۳۹۶

تعداد سفر				تعداد پایانه	شهرستان
سواری	مینی بوس	اتوبوس	جمع		
۶۷۸۱۷۴	۶۱۴۳	۳۵۶۲۲	۱۰۹۶۳۹	۴	کل استان
.	آرادان
۱۷۵۱	۱۰۹۵	۳۷۳۸	۶۵۸۴	۱	دامغان
۴۶	.	.	۴۶	.	سرخه
۲۲۳۹۰	۵۶۵	۱۳۵۴۷	۳۶۵۰۲	۱	سمنان
۱۳۴۸۳	۲۴۸۱	۱۰۷۶۲	۲۶۷۲۶	۱	شاهرود
۳۰۱۹۷	۱۱۸	۶۶۸۷	۳۷۰۰۲	۱	گرمسار
۷	۱۸۸۴	۸۸۸	۲۷۷۹	.	مهدیشهر
.	میامی

مسافر جابه‌جاشده				جمع	شهرستان
سواری	مینی بوس	اتوبوس	جمع		
۲۳۸۴۴۹	۶۷۲۱۹	۱۳۰۶۷۰	۱۱۳۶۳۳۸		کل استان
.	آرادان
۵۴۶۶	۹۴۷۲	۷۶۵۵۷	۹۱۴۹۵		دامغان
۱۸۴	.	.	۱۸۴		سرخه
۷۵۳۰۰	۵۲۴۴	۳۱۲۵۰۵	۳۹۳۰۴۹		سمنان
۵۲۰۳۳	۳۹۰۷۵	۲۱۲۲۴۷	۳۰۳۳۵۵		شاهرود
۱۰۵۴۴۱	۲۰۰۳	۲۲۳۱۳۶	۳۳۰۵۸۰		گرمسار
۲۵	۱۱۴۲۵	۶۲۲۵	۱۷۶۷۵		مهدیشهر
.	میامی

مأخذ: اداره کل حمل و نقل و پایانه‌های استان سمنان.

سالنامه آماری استان سمنان - ۱۳۹۶ ————— ۱۱ - حمل و نقل و انبارداری

۱۱-۱۱- وزن بار جابه‌جا شده براساس برنامه صادر شده توسط وسایل نقلیه باری عمومی
جاده‌ای برحسب ماه
(تن)

جابه‌جایی بیرون استانی		جابه‌جایی درون استانی	سال و ماه
ورودی	خروجی		
۱۳۷۸	۴۸۱۸	۷۲۱ ۱۳۸۰
۲۷۰۹	۶۲۵۳	۸۸۴ ۱۳۸۵
۳۰۱۴	۷۸۳۹	۱۲۱۳ ۱۳۹۰
۲۷۸۹	۸۱۴۴	۱۲۵۶ ۱۳۹۲
۲۸۷۷	۷۶۶۲	۱۲۹۸ ۱۳۹۳
۳۱۴۴	۷۵۴۹	۱۱۷۹ ۱۳۹۴
۳۱۵۶	۷۴۶۵	۱۳۶۱ ۱۳۹۵
۳۶۶۱	۸۰۹۴	۱۴۷۰ ۱۳۹۶
۱۹۱	۴۵۳	۸۹ فروردین
۳۲۴	۷۳۲	۱۳۷ اردیبهشت
۳۰۶	۷۰۲	۱۴۹ خرداد
۲۶۱	۶۴۰	۱۳۸ تیر
۳۱۷	۷۲۰	۱۳۱ مرداد
۲۹۲	۶۸۳	۱۱۹ شهریور
۲۹۹	۶۹۱	۱۰۶ مهر
۳۳۸	۶۸۳	۱۲۷ آبان
۳۴۶	۶۷۴	۱۱۸ آذر
۳۲۵	۶۷۷	۱۱۲ دی
۳۲۸	۶۶۱	۱۱۴ بهمن
۳۳۴	۷۷۸	۱۳۰ اسفند

مأخذ: اداره کل حمل و نقل و پایانه های استان سمنان.

سالنامه آماری استان سمنان - ۱۳۹۶ _____ ۱۱- حمل و نقل و انبارداری

۱۱-۱۲- وزن بار جابه‌جا شده توسط وسایل نقلیه باری عمومی جاده ای براساس بارنامه صادر شده برحسب شهرستان : ۱۳۹۶ (تن)

جابه‌جایی برون استانی		جابه‌جایی درون استانی	شهرستان
ورودی	خروجی		
۳۶۶۱	۱۰۹۴	۱۴۷۰	کل استان
۱۷	۱۷۵	۲۱	آرادان
۳۵۱	۲۹۵	۲۶۷	دامغان
۶۰	۴۸۴	۹۹	سرخه
۱۴۳۶	۳۳۵۱	۲۹۶	سمنان
۷۴۷	۱۸۲۳	۴۹۵	شاهرود
۹۶۴	۱۶۲۰	۲۱۳	گرمسار
۵۳	۳۱۲	۲۲	مهدیشهر
۳۳	۳۴	۵۷	میامی

مأخذ: اداره کل حمل و نقل و پایانه های استان سمنان.

۱۳-۱۱- مسافر و بار حمل شده در پروازهای داخلی فرودگاههای استان برحسب ماه (تن)

محمولات پستی		وزن بار		تعداد مسافر		تعداد پرواز		سال و ماه
خروجی	ورودی	خروجی	ورودی	خروجی	ورودی	خروجی	ورودی	
... ۱۳۸۰
... ۱۳۸۵
... ۱۳۹۰
...	۳۴۵	.	۲۱۲	۲	۱۱ ۱۳۹۲
...	...	۲۸۹۵	۳۵۶۶	۷۹۱	۸۳۷	۴۸	۴۹ ۱۳۹۳
...	...	۹۸۲۰	۱۰۶۶۲	۲۴۹۸	۳۲۱۷	۱۴۵	۱۴۴ ۱۳۹۴
...	...	۶۷۷۰	۶۶۰۷	۱۶۷۴	۱۶۰۸	۸۱	۸۱ ۱۳۹۵
+	+	۴۰۹۲	۷۷۰۲	۱۵۷۳	۱۹۳۷	۹۹	۱۳۰ ۱۳۹۶
.	.	.	۱۱۸	۹۰	۹۰	۱	۶ فروردین
.	.	۲۴۶	۳۱۲	۱۳۳	۱۶۶	۶	۷ اردیبهشت
.	.	۲۲۸	۲۸۳	۹۵	۱۰۴	۸	۸ خرداد
.	.	۴۴۵	۱۱۱۶	۱۲۴	۲۱۱	۸	۱۰ تیر
.	.	۴۱۹	۱۰۱۵	۲۰۲	۲۵۸	۱۰	۱۳ مرداد
.	.	۱۹۰	۷۰۴	۹۹	۱۵۲	۸	۱۳ شهریور
.	.	۳۸۴	۸۸۷	۱۰۹	۱۶۷	۱۰	۱۱ مهر
.	.	۲۷۰	۲۱۰	۶۳	۶۸	۴	۸ آبان
.	.	۳۲۰	۳۴۴	۶۴	۶۹	۶	۷ آذر
.	.	۴۴۰	۳۷۴	۱۲۵	۱۳۶	۹	۱۵ دی
.	.	۴۱۵	۳۴۶	۱۱۷	۱۰۵	۹	۱۰ بهمن
.	.	۷۳۵	۱۹۹۳	۳۵۲	۴۱۱	۲۰	۲۲ اسفند

آمار سال ۱۳۹۶ شامل آمار فرودگاههای شاهرود و سمنان می باشد.

مأخذ: فرودگاههای استان.

۱۴-۱۱- مشخصات عمومی شرکتهای تعاونی حمل و نقل فعال در پایان سال

سال و شهرستان	تعداد شرکت	اعضاء	شاغلان	سرمایه (میلیون ریال)
..... ۱۳۸۰	۲۸	۲۷۰۰	۴۲۴۸	۱۶۹۸
..... ۱۳۸۵	۳۱	۲۷۳۵	۳۳۳۴	۲۴۵۸
..... ۱۳۹۰	۳۹	۲۵۶۵	۳۶۴۲	۱۹۸۵
..... ۱۳۹۲	۲۰	۲۲۴۵	۲۵۳۸	۶۱۰
..... ۱۳۹۳	۱۹	۲۲۴۲	۲۴۸۱	۵۹۸
..... ۱۳۹۴	۱۷	۲۰۲۱	۲۴۳۷	۶۹۱
..... ۱۳۹۵	۲۰	۲۴۶۰	۲۸۲۲	۲۵۲۸
..... ۱۳۹۶	۲۰	۲۷۴۸	۲۰۱۸	۳۰۳۵
..... آرادان	۰	۰	۰	۰
..... دامغان	۳	۲۱۷	۱۳	۴۱
..... سرخه	۲	۶۹۹	۵۷۰	۱۴
..... سمنان	۲	۸۷	۵	۱۶۴
..... شاهرود(۱)	۵	۱۳۳۶	۱۲۶۱	۸۳۳
..... گرمسار	۶	۲۳۸	۱۲۹	۴۶
..... مهدیشهر	۲	۱۷۱	۴۰	۱۹۳۷
..... میامی	۰	۰	۰	۰

(۱) اطلاعات شهرستان شاهرود، شامل اطلاعات شهرستان میامی نیز می باشد.
 مأخذ: اداره کل تعاون، کار و رفاه اجتماعی استان سمنان.

۱۱-۱۵- انبار و سردخانه فعال برحسب نوع مدیریت : ۱۳۹۳

شرح	جمع	خصوصی	عمومی
انبار	۶
سردخانه	۱۰

مأخذ: مرکز آمار ایران

۱۱-۱۶- مشخصات سالن‌های سردخانه دایر برحسب نوع : ۱۳۹۴

نوع سالن	تعداد	مساحت (مترمربع)	حجم (مترمکعب)
یک مدار زیر صفر	۲	۵۴۲	۱۶۲۵
یک مدار بالای صفر	۸۸	۱۹۹۹۲	۵۹۸۶۵
دو مداره	۰	۰	۰

مأخذ: مرکز آمار ایران

۱۱-۱۷- تعداد و ظرفیت سیلوهای دایر و انواع انبار دایر ذخیره گندم (هزار تن)

سال	سیلوی گندم		انبار گندم	
	تعداد	ظرفیت	سر پوشیده معمولی	رو باز
			تعداد	ظرفیت
..... ۱۳۸۰	۱	۲۷۵۰۰	۶	۱۴۷۰۰۰
..... ۱۳۸۵	۱	۲۷۵۰۰	۶	۱۶۰۰۰۰
..... ۱۳۹۰	۲	۴۲۵۰۰	۶	۱۵۸۰۰۰
..... ۱۳۹۲	۲	۴۲۵۰۰	۶	۱۵۸۰۰۰
..... ۱۳۹۳	۲	۴۲۵۰۰	۶	۱۵۸۰۰۰
..... ۱۳۹۴	۲	۴۲۵۰۰	۶	۱۵۸۰۰۰
..... ۱۳۹۵	۲	۴۲۵۰۰	۷	۱۵۸۰۰۰
..... ۱۳۹۶	۲	۴۲۵۰۰	۷	۱۵۸۰۰۰

مأخذ: شرکت غله و خدمات بازرگانی استان سمنان.

سالنامه آماری استان سمنان - ۱۳۹۶ ————— ۱۱ - حمل و نقل و انبارداری

۱۱-۱۸ - عملکرد سیلوهای گندم (تن)

سال	موجودی اول سال	گندم وارد شده به سیلو			گندم خارج شده از سیلو	
		از استان	از سایر استان ها	از خارج کشور	تحويل به کارخانه	تحويل به سایر سیلوها
..... ۱۳۸۰	۳۵۹۷۹	۴۰۲۴۸	۹۲۲۴۹	۱۱۳۱۳۴	۱۶۳۹۲۳	۳۴۶۴۷
..... ۱۳۸۵	۴۹۰۵۶	۱۱۴۲۷۲	۱۸۶۷۰۶	۴۴۴۷۴	۱۰۱۵۶۷	۱۱۶۲۶۱
..... ۱۳۹۰	۱۱۱۸۹۷	۵۶۵۶۴	۵۵۶	.	.	۲۹۰۳۲
..... ۱۳۹۲	۲۱۱۲۸	۵۵۲۱۶	.	۶۵۰۵	.	.
..... ۱۳۹۳	۸۳۵۷	۶۶۰۹۱	۴۴۹۷	۵۴۱۶۰	.	۱۳۹۹۶
..... ۱۳۹۴	۴۰۶۷۲	۱۲۸۶۳۶	۱۰۰۱۰	۲۲۴۴	.	۷۷۳۷
..... ۱۳۹۵	۵۴۵۵۳	۶۴۳۶۳	۲۵۸۷۲	.	۸۹۳۴۵	۲۹۰۳۶
..... ۱۳۹۶	۷۶۳۷۱	۷۵۵۴۶	۴۱۹۱۱	.	۱۱۸۸۰۹	۵۷۳۲۹

مأخذ: شرکت غله و خدمات بازرگانی استان سمنان.